

ASBOYA



DIŞ CEPHE BOYALARI RENK KARTELASI



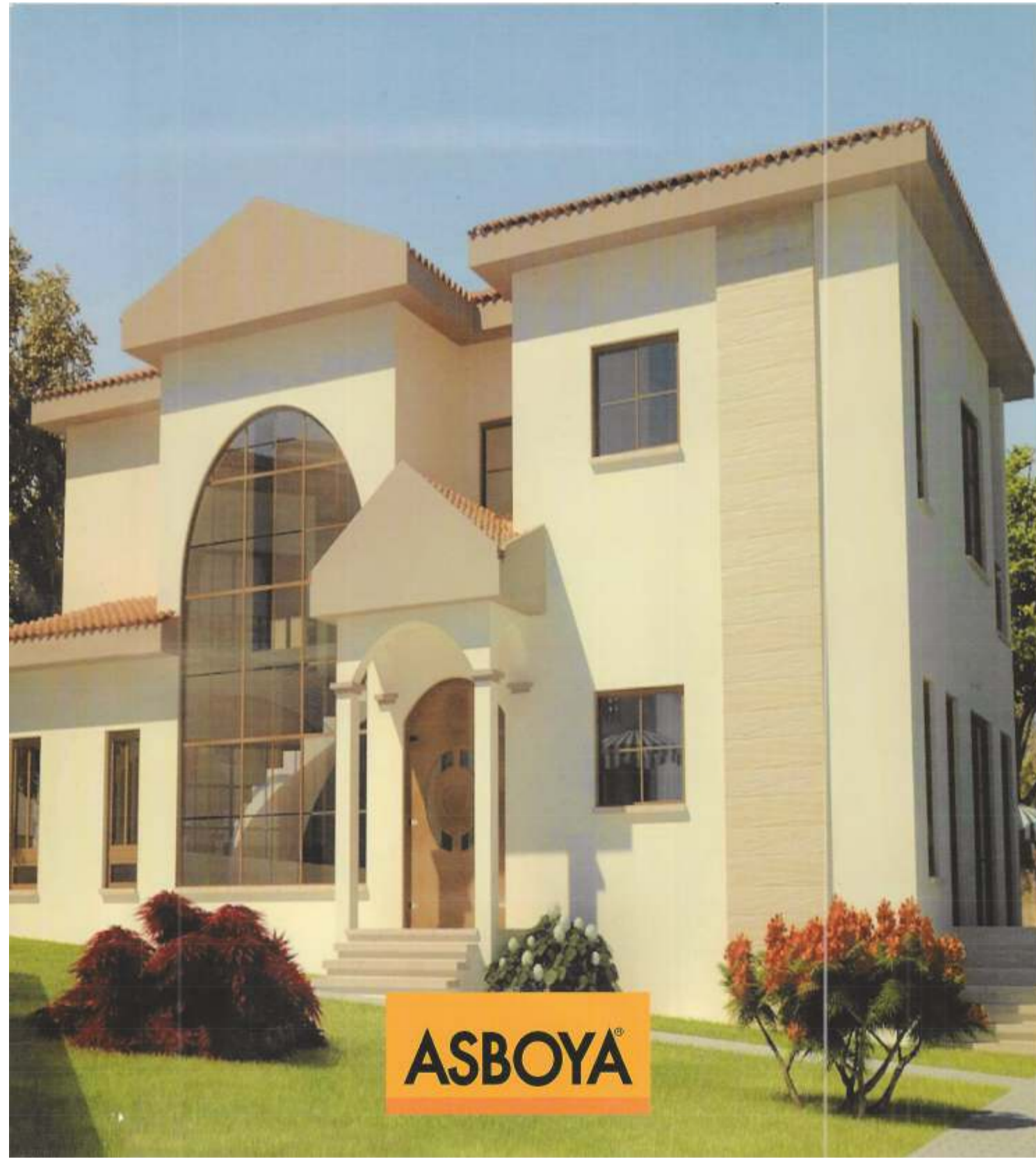
ASBOYA



ASBOYA



VEFA: 0212 612 96 92



ASBOYA



ELASTİK DIŞ CEPHE BOYASI

TANIM: Bağlayıcısı, özel bir akrilik polimer olan ASBOYA Elastik Dış Cephe Boyası, mükemmel esneklik ve su geçirmezlik özelliği olan TS 5808'e uygun farklı bir iç ve dış cephe boyasıdır.

UYGULAMA ALANI: ASBOYA Elastik Dış Cephe Boyası algalı gelmiş boyalar ile karşılaştırıldığında özel dokusu ve çeşitli renkleri sayesinde dekoratif bir görüntü verebilmenin yanı sıra su teknik özelliklere sahiptir.

- Elastiklik
- Su geçirimsizdir
- Su buharı geçirir
- Uzun ömürlüdür

TEKNİK ÖZELLİKLER

Sarıya: Yüzey düzünürlüğüne ve gözenekliliğine bağlı olarak, astarla birlikte 2 katta 500-800 g/m² 3.katta 800-1000 g/m² ASBOYA Elastik Dış Cephe Boyası tüketilir.

Uygulama: 1) Uygulama yapılacak yüzeyler, mutlaka aderece dışıdır. Görsel tabakalar toz, kir ve yapışkan arındırılmalı, yüzey temiz ve kuru hale getirilmelidir. 2) Yüzeydeki demir parçıklar doğru macunu ile doldurulmalı ve yüzey düzeltilmelidir. 3) Yüzey yapışma uygun bir astarla astarlanmalıdır. - Beton, kara sıva, eternit gibi mineral yüzeyler, hacimce % 50 oranında su ile seyreltilmiş ASBOYA Elastik Dış Cephe Boyası ile, - Metal yüzeyler, pas önleyici bir malzeme ile, - Ahşap yüzeyler, ahşap koruyucu bir malzeme ile, - Çerçeve, çok sağlam olmayan yüzeyler 1'e 5 oranında su ile seyreltilmiş ASBOYA BİRDİR ile astarlanmalıdır. 4) Astar kuruduktan sonra ASBOYA Elastik Dış Cephe Boyası direkt olarak fırça, rulo veya hava tabancası ile yüzeye uygulanır. Rulo ile yapılan uygulamalarda, farklı脾lerde ruloların kullanımı ve farklı miktarda su ilaveleri ile farklı dokular elde etmek mümkündür. 5) Çok gözenekli, ekstra yalıtım ve dayanıklılık istenen yüzeyler gibi bazı özel yüzeylere de 2.kat uygulaması yapılmalıdır.

ASBOYA KİMYA SANAYİ VE TİC. A.Ş.

Yassıören Cad. No: 18 Hadımköy / Arnavutköy / İstanbul
Tel: +90 212 771 26 64 (2 Hat) Fax: +90 212 771 22 83
www.asboya.com e-mail: info@asboya.com



BAHAİR TEKSTÜRE SİLİKONLU DIŞ CEPHE KAPLAMASI

TANIM: Bahar Tekstüre Silikonlu Dış Cephe Kaplaması, akrilik polimer esaslı, silikon katkıları, su bazlı dekoratif mat tekstüre görünümlü, grenli bir dış cephe boyasıdır. (TS 5808'e uygundur.)

UYGULAMA ALANI: Her türlü yüzeyde mükemmel bir yapışma gösterir. Güneş ışınlama ve atmosfer koşullarına dayanıklıdır. Solmaz, kabarmaz, çatlamaz ve uzun ömürlüdür. Alkali ve su emme direncinin yüksek olmasına karşın su buharını dışarıya atarak yüzeyin nefes almasını sağlar. Yağmur, kar, nem, aşın, soğuk ve sıcak gibi hava şartlarından etkilenmez. Oluşturduğu desen ve kalınlık ile yüzey hatalarını örter.

UYGULAMA ŞEKLİ: Uygulanacak yüzeyde eski boya tabakası varsa kabarmış ve çatlama boya tabakaları kazınarak - rak temizlenmelidir. Boya yapılacak yüzey kuru olmalı, kir, yağ ve tozdan arındırılmış olmalıdır. Uygulama yapılacak yüzeyin sıcaklığı +5°C'nin üzerinde olmalıdır. Kullanmadan önce iyice karıştırılmalıdır. Malzeme istenen desene göre ince veya kalın kanallı rulo ile yüzeye yayılır. Kalın desen istendiğinde inceltmeden tek kat, ince desen istendiğinde ilk katta %10-15 oranında ve 4 saat arayla, ikinci katta ise %5 oranında su ile incelttikler uygulanır.

TÜKETİM: Bahar Tekstüre Silikonlu Dış Cephe Kaplaması'nın 1 Kg'ı ile 1-1,2 m² alan boyanabilir.

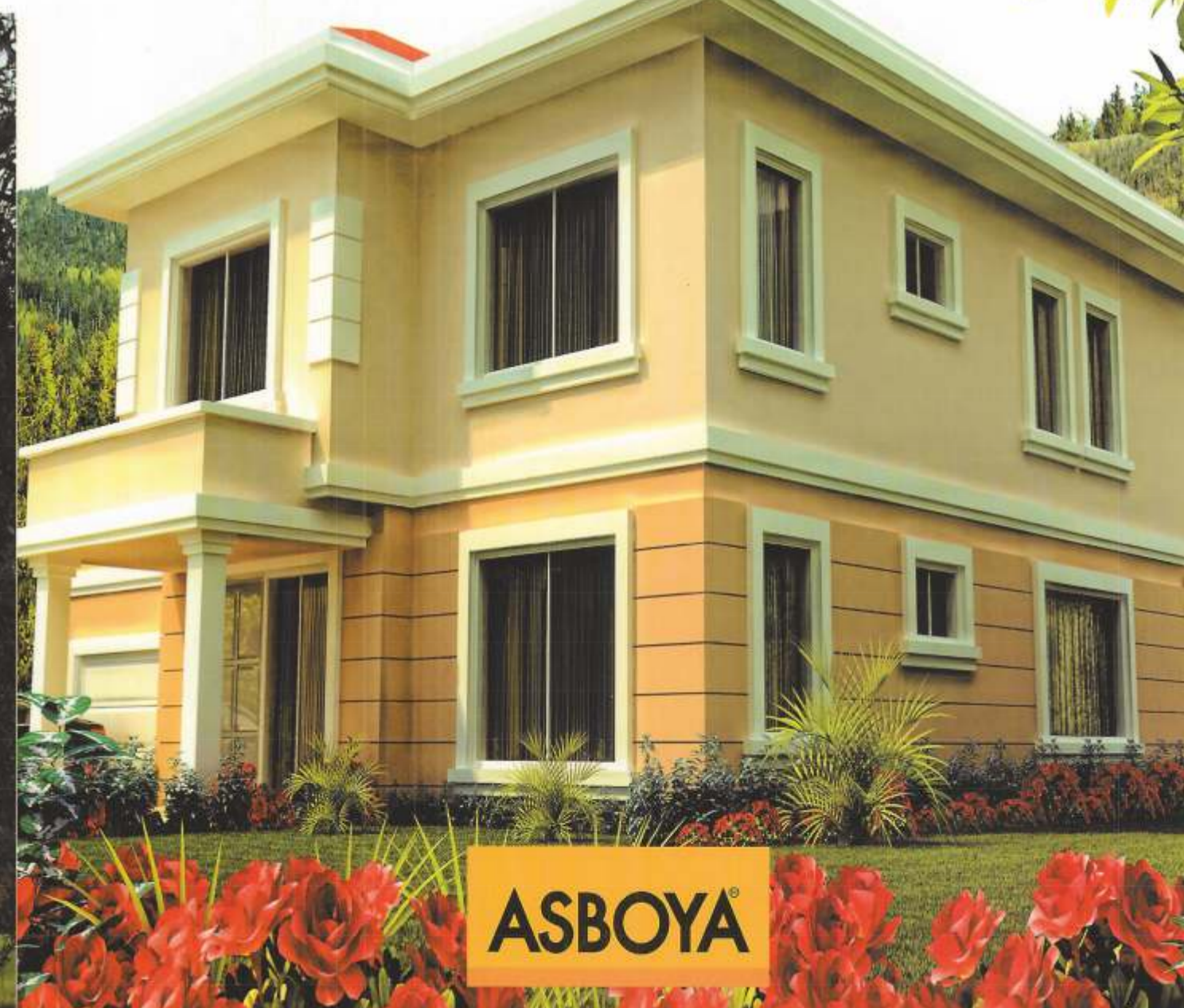
DEPOLAMA: Depolama ömrü açılımına ambalajında +5°C ile +30°C arasında imal tarihinden itibaren en az 2 yıldır.



ASBOYA



DIŞ CEPHE BOYALARI
RENK KARTELASI



ASBOYA